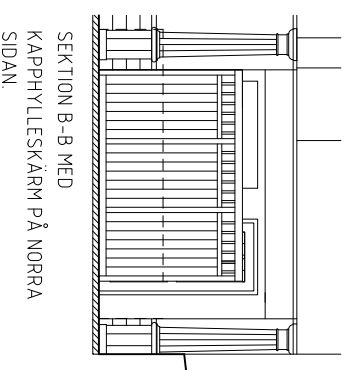
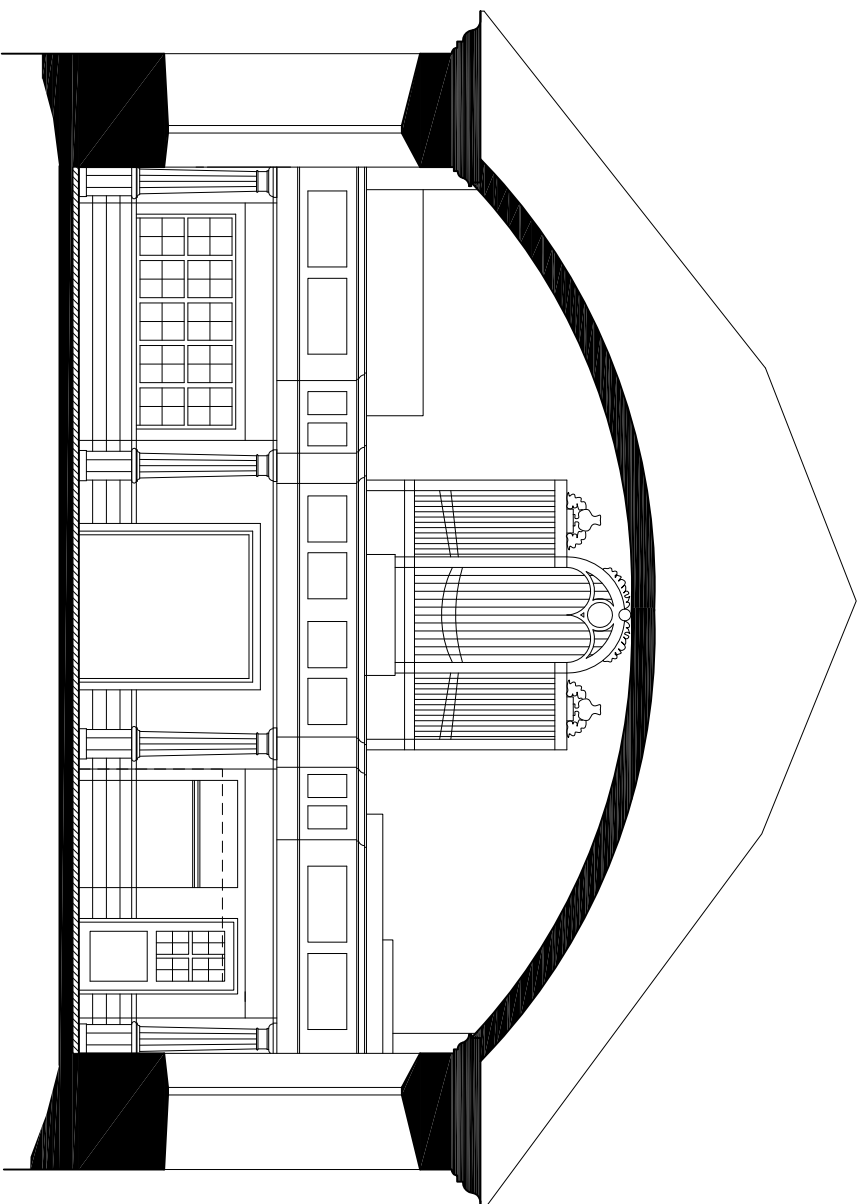
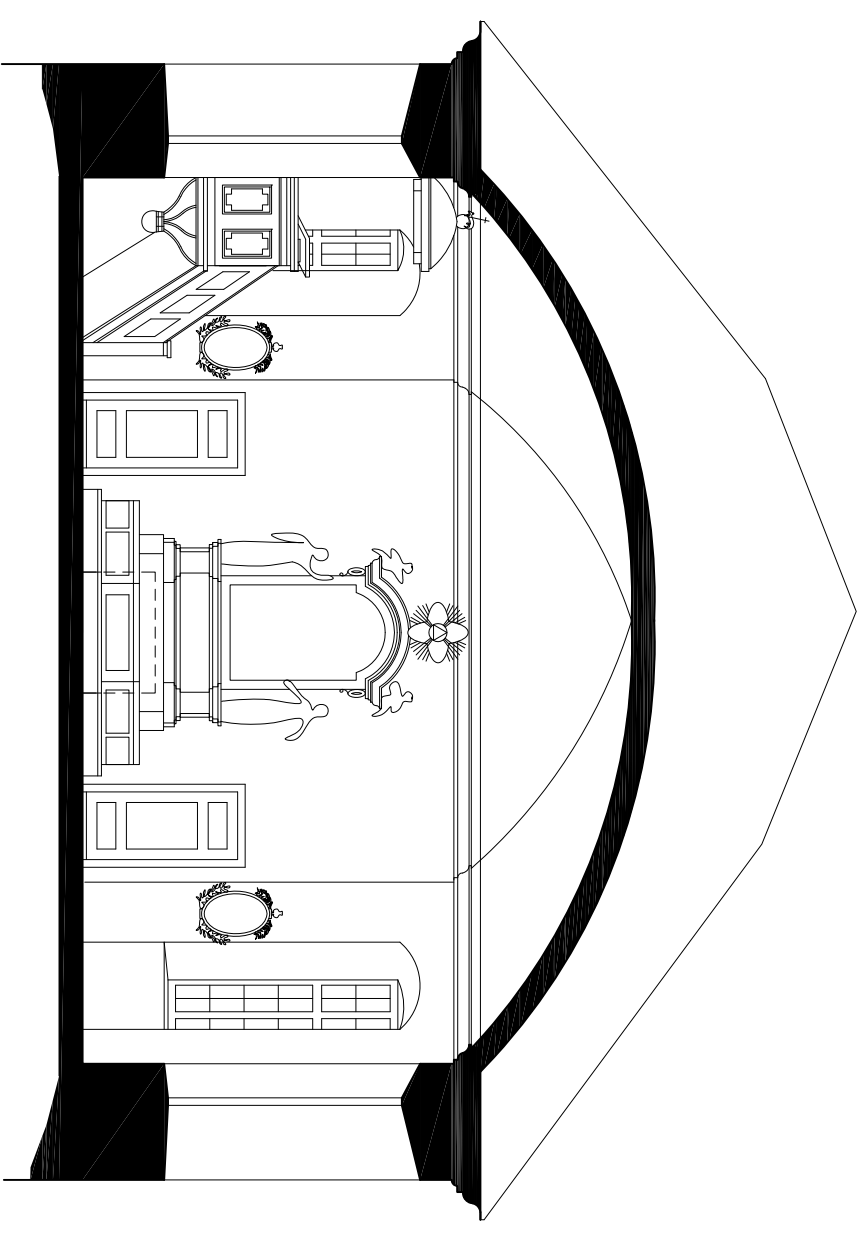


**NY VÄGG MOT
LÄKTARINBYGGNAD**
Ny vägg föreslås att mot kyrkorum utföras i slätspontad panel av hög kvalitet. Färgsättning utföres så att kolonner och läktafriär framträder tydligt mot en lågmäld bakgrund.

LÄKTARE
Ny textilinredning utföres med höjd som ej överstiger nuvarande situation med bänkar på läktaren.

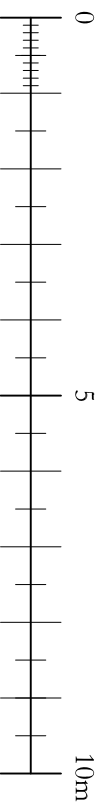


KORET
Altarpopsats, altarring, psalmmumertavlor, epitafier och predikstol lämnas oförändrade efter nödvändiga konservatorsåtgärder och byte av textil på altarring. Golvnivå ändras ej.



SEKTION B-B

SEKTION C-C



FÖRHANDSKOPIA
2008-05-24

TYSSLINGE KYRKA

FÖRSLAG

SEKTION B-B, C-C

KUMILA 2008-05-24

PRESENTATION 3

**ARKITEKTUR &
BYGGNADSVÅRD**

HÄGENDALSVÄGEN 1, 692 30 KUMILA
TEL 019/57 92 00 FAX 019/57 06 25

SK 1:100
B LINDSTRÖM